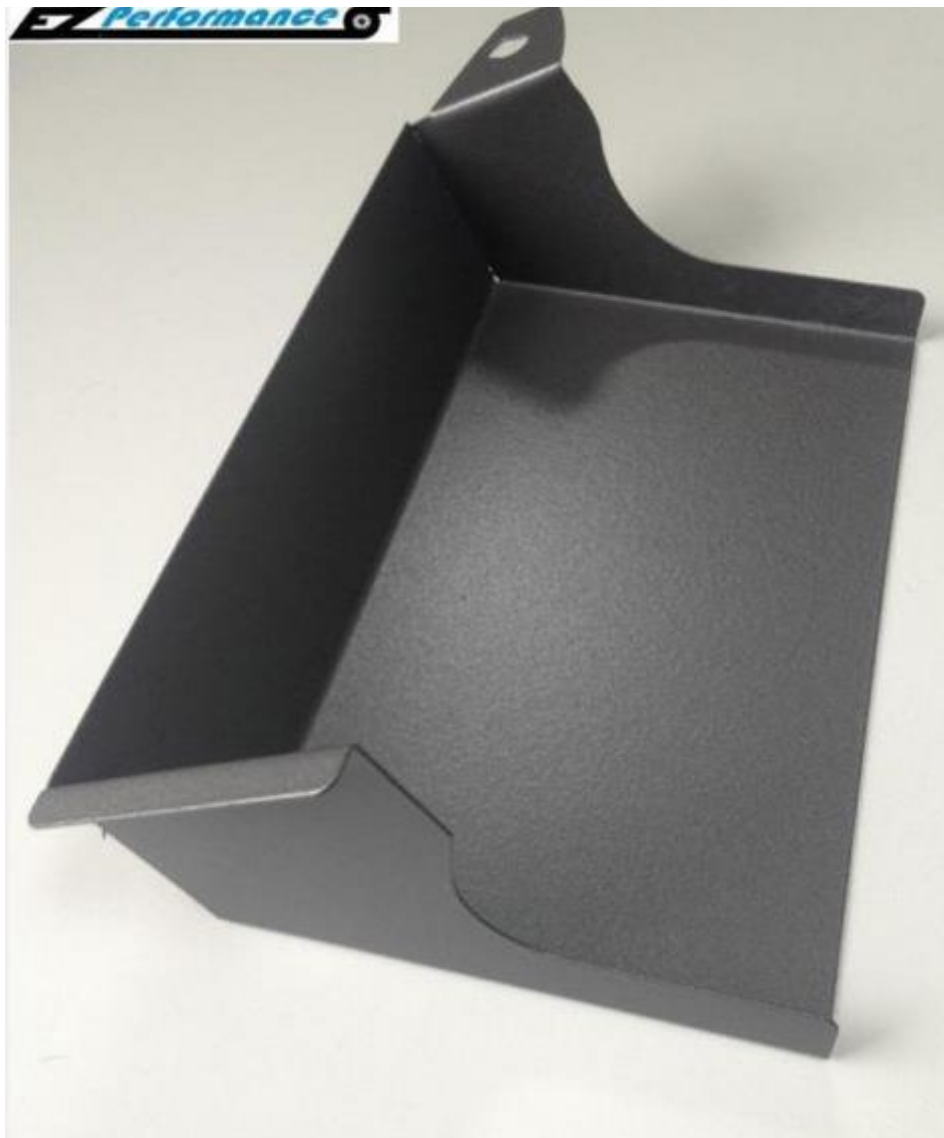


Einbauanleitung:

BMW Inox line Performance Air Scoops



1. Spreiznieten entfernen.
(BMW-Teile Nr. 51 47 1 919 209)



2. Torx-Schrauben an der Ansaughaube lösen und die Ansaughaube entfernen.

3. Air Scoops einsetzen und bei Bedarf die Seiten leicht nach außen biegen (grüne Pfeile) bis es perfekt passt.



4. Torx-Schrauben wieder befestigen.

5. Spreiznieten durch die Ansaughaube und die Air Scoops fädeln und wieder befestigen.

